

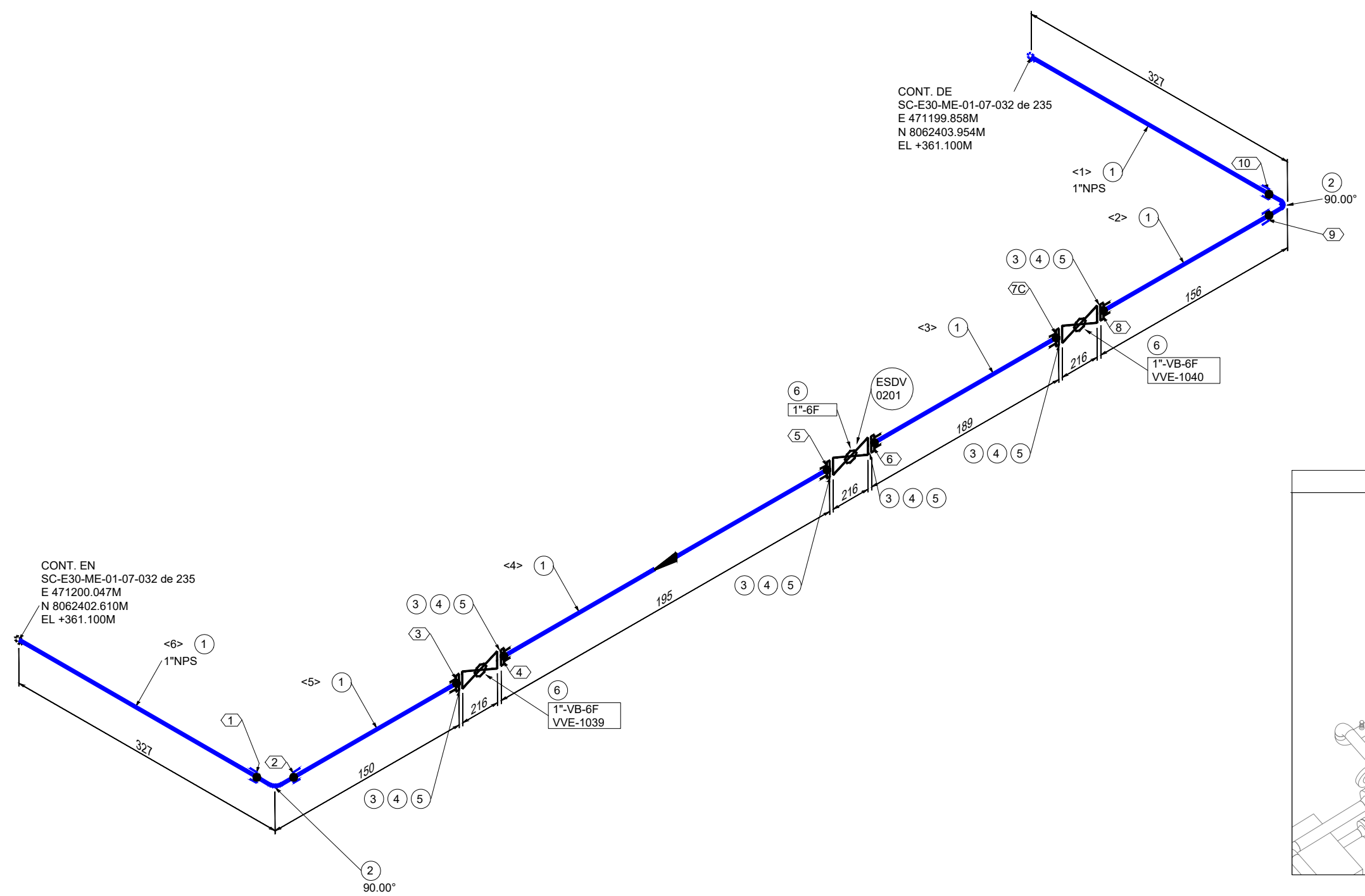
F
E
D
C
B
A

N+8°W

1 2 3 4 5 6 7 8 9

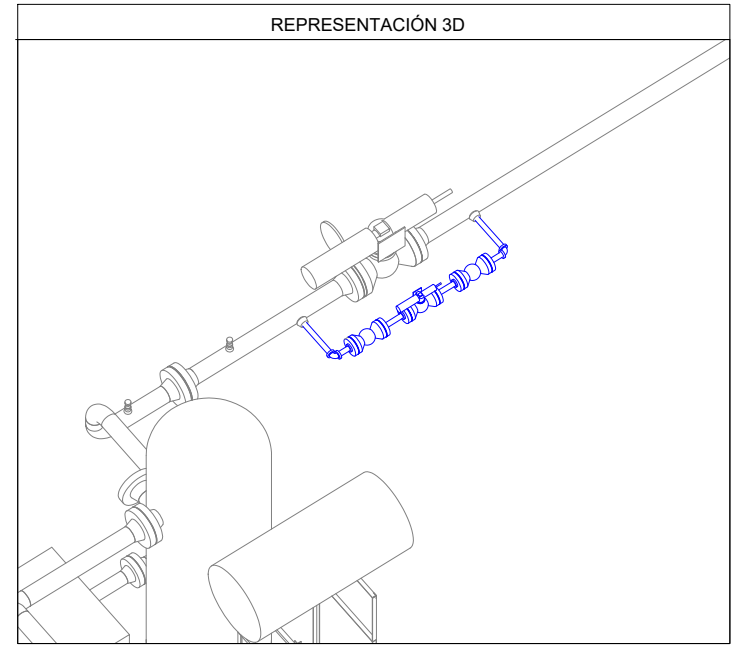
CONT. EN
SC-E30-ME-01-07-032 de 235
E 471200.047M
N 8062402.610M
EL +361.100M

CONT. DE
SC-E30-ME-01-07-032 de 235
E 471199.858M
N 8062403.954M
EL +361.100M



LISTA DE MATERIALES				
No.	TAM. [pulg]	DESCRIPCIÓN	CANT. [mm][pza]	
1	1	TUBERÍA SIN COSTURA, ASTM A-106 GR. B, SCH. 80, ASME B36.10	1100 mm	
2	1	CODO 90°, ASTM A-105, 3000#, ASME B16.11, SW.	2	
3	1	BRIDA SW/RF, ASTM A-105, 600#, ASME B16.5	6	
4	1	EMPAQUETADURA, 304SS ESPIRALADA ANILLO CENTRADOR INTERNO Y EXTERNO / SIN ASBESTOS, 600#, ASME B16.20, e=1/8"	6	
5	5/8	(4) ESPARRAGOS C/2 TUERCAS, ASTM A-193 Gr. B7 ZINC, ASME B18.2.1/A-194 Gr. 2H ZINC, ASME B18.2.2, (1"-600#) (DIAM=5/8" LG=110MM)	6	
6	1	VÁLVULA BOLA, PASO TOTAL, TRUNNION, OPERADO A PALANCA, API 6D, 600#, RF, CUERPO Y BOLA ASTM A-105	3	

LISTA DE CORTE				
PZA.	TAM.	LONG.	EXT. 1	EXT. 2
<1>	1"	300	BISELADO	PLANO
<2>	1"	106	PLANO	PLANO
<3>	1"	144	PLANO	PLANO
<4>	1"	150	PLANO	PLANO
<5>	1"	100	PLANO	PLANO
<6>	1"	300	PLANO	BISELADO



Av. Doble Vía a la Guardia, Km. 3½, entre 4to y 5to Anillo
+591-3-3529270
+591-3-3523713
<http://www.bolinter.com>
bolinter@bolinter.com

Presión de Diseño: 1480 Psig
Temp. de Diseño: 100° F

Pintura: Si ☒ No ☐ Aislación: Si ☐ No ☒ END: 100% Servicio: Succión

SIMBOLOGÍA

	Tub. Nueva Aérea		Continuación de Línea		Ítem		Nº Juntas
	Tub. Nueva Ent.		Sentido de Flujo		Instrumento		Tie-In
	Tub. Exist. Aérea		Cambio de Condición Aérea/Enterrado		Indicador		
	Tub. Exist. Ent.						
	Junta Soldada						
	Junta Enchufe						
	Junta Roscada						

NOTAS GENERALES

1. Medidas en Milímetros a Menos que se Especifique lo Contrario. 2. Código de Diseño ASME B31.8.

YPFB TRANSPORTE S.A.

GERENTE DE PROY.: Ivan Meneses

REVISOR 1: Jafeth Acha

REVISOR 2: Felix Zarate

REVISOR 3: Walter Escobar

CONTRATISTA

GERENTE DE PROY.: Franklin Argandoña

REVISOR 1: Wilbert Mendez

REVISOR 2: Jorge Togo

REVISOR 3: Rudy Monasterio

02/Sep/24	R. Mendoza	R. Monasterio	J. Togo	F. Argandoña	1	Conforme a Obra	Bolinter Ltda.	
07/May/24	B. Sandóval	R. Monasterio	W. Chávez	F. Argandoña	0	Aprobado para Construcción	Bolinter Ltda.	
FECHA	DIBUJO	Calidad	Técnico	REVISOR	APROBÓ	REV.Nº	DESCRIPCIÓN	EMPRESA
							Ubicación: Colpa - Belgica (SCZ)	
Proyecto: Ingeniería y Construcción para el proyecto Estación de Compresión Colpa Fase I							Código: SC-E30-ME-01-07-034 de 235	
Título del Plano: Isométrico 1"-0.179-B-(G-6)-1031 Sistema de Succión							Escala: S/E	
							Formato: Tabloide: 279 mm x 432 mm	